

ALMEMO® 470-1



Wireless Datenlogger ALMEMO® 470-1. Wireless ALMEMO® Sensor für Temperatur, Luftfeuchte, Luftdruck. Für Raumklimaüberwachung oder mit erweitertem Temperatureinsatzbereich -40 bis +85 °C. Wireless ALMEMO® Interface für ALMEMO® D7-Fühler. Für verschiedenste Messgrößen.

Wireless Datenlogger, Wireless ALMEMO® Sensor und Wireless ALMEMO® Interface

ALMEMO® 470-1 Wireless Datenlogger

Das Profimessgerät ALMEMO® 470-1 ist ein professioneller Funkdatenlogger, der die Messwerte mit Zeitstempel von entfernt positionierten Funksensoren empfängt, speichert und auf einem grafischen Display darstellt. Die Erfassung der Messwerte erfolgt in einem für jeden Funksensor individuell einstellbaren Zyklus: für Messungen, u.a. in Klimakammern, oder für Langzeitmessungen, u.a. bei Raumklimaüberwachungen oder Umweltmessungen. Der Datenlogger ALMEMO® 470-1 ist zur Wandmontage vorgesehen. Die Spannungsversorgung erfolgt mit einem externen Netzteil. Ein zusätzlicher Akku im Gerät dient als kurzzeitiger Puffer bei Spannungsausfällen oder zum kurzzeitigen mobilen Einsatz.

Zuverlässige Funkübertragung durch sternförmige und vermaschte Netzstruktur

Für die drahtlose Kommunikation arbeitet der Datenlogger ALMEMO® 470-1 im 2,4 GHz Frequenzband. Zur Erhöhung der Funk-Reichweiten und der Übertragungssicherheit konfigurieren sich die Funksensoren automatisch als sternförmige und vermaschte Netzstruktur. Jeder Funksensoren hat die Repeater-Funktion standardmäßig integriert und kann so die Daten von benachbarten Funksensoren zum Datenlogger weiterleiten. Damit können auch entferntere Sensoren, die keine direkte Funk-Verbindung zum Datenlogger haben, in das Funknetz integriert werden. Die Sendeleistung des Netzwerks ist im Datenlogger auf 1, 10 oder 100 mW konfigurierbar, sodass neben Netzwerken über große Entfernungen auch lokale Netzwerke im Nahbereich realisierbar sind.

Wireless ALMEMO® Sensor für Temperatur, Luftfeuchte und Luftdruck.

Die drahtlosen Sensoren arbeiten mit einem aufgesteckten digitalen Multisensormodul für Temperatur, Luftfeuchte und Luftdruck. Das Sensormodul besitzt einen Datenträger, in dem alle Sensordaten wie Seriennummer, Abgleich- und Kalibrierdaten gespeichert sind. Das Sensormodul ist somit jederzeit austauschbar.

Für Raumklimaüberwachung oder mit erweitertem Temperatureinsatzbereich -40 bis +85 °C.

Die Standardausführung des Funksensors wird für die Raumklimaüberwachung verwendet. Die Ausführung mit erweitertem Temperatureinsatzbereich von -40 bis +85 °C und Spritzwasserschutz findet ihre Anwendung u.a. bei Messungen in Konditionier- und Klimakammern oder bei Aufgaben in der Umweltmesstechnik im Freien.

Wireless ALMEMO® Interface für ALMEMO® D6 und D7-Fühler. Für verschiedenste Messgrößen.

Das digitale Funkinterface erweitert die Anwendungen um ein Vielfaches. Nahezu alle ALMEMO® D6 und D7-Fühler für verschiedenste Messgrößen lassen sich über die eingebaute

ALMEMO® Eingangsbuchse an das Funkinterface anschließen und deren Messwerte drahtlos an den Funkdatenlogger übertragen. So können u.a. der CO₂-Gehalt der Luft, Oberflächentemperaturen an Objekten oder die Beleuchtungsstärke an den Messorten erfasst werden.

Stromversorgung der Funksensoren und der Funkinterfaces

Die drahtlosen Sensoren und Interfaces werden von einem integrierten Akku versorgt. Die Ladung der Akkus erfolgt über die eingebaute Micro-USB-Buchse. Eine Dauerversorgung mittels Netzteil ist ebenfalls möglich.

Visualisierung der Messdaten am Datenlogger

Zur Visualisierung der Messdaten stehen am Display des Datenloggers neben einer Messkanalliste auch eine Einzelmesswertanzeige zur Verfügung. Zusätzlich kann sich der Anwender eine individuelle Anzeige mit ausgewählten Messkanälen als kundenspezifisches Usermenü am Datenlogger selbst konfigurieren.

Auswertung und Speicherung der Messdaten

Über einen externen PC werden die Messdaten von der Software WinControl erfasst und visualisiert. Die Verbindung vom Datenlogger ALMEMO® 470-1 zum PC erfolgt über USB- oder Ethernet-Schnittstelle.

Eine im Datenlogger eingebaute industrielle SD-Speicherkarte sorgt für eine sichere Speicherung der Messdaten. Zusätzlich werden die jeweiligen Messdaten in jedem Funksensor zwischengespeichert, so dass bei kurzzeitigem Ausfall der Funkverbindung oder des Datenloggers die Messdaten lückenlos zur Verfügung stehen.

Konfiguration des Funksystems

Die Sensoren im Funknetzwerk werden am Datenlogger ALMEMO® 470-1 über das übersichtliche Touch-Display konfiguriert und verwaltet. Verschiedene Funktionen sind verfügbar, u.a. das Paaren und Entpaaren der Funksensoren mit dem Datenlogger, die Konfiguration der Zyklen und Grenzwerte der Funksensoren. Auch kann jeder Funksensor mit einem Kommentar versehen werden, so dass die Sensoren den einzelnen Messorten zugeordnet werden können. Mit dem Programm ALMEMO® 470 Mesh-Viewer ist es möglich neben der Signalstärke jedes einzelnen Sensorknotens/Funksensors auch die gesamte Netzwerktopologie am PC darzustellen. In Kombination mit der konfigurierbaren Signalstärke im Datenlogger ist somit eine schnelle und optimale Installation des Funk-Netzwerkes möglich.

Zubehör zur Montage der Komponenten bei verschiedenen Anwendungen

Der Datenlogger ALMEMO® 470-1 kann über eine integrierte Halterung an der Wand befestigt werden. Für die Funksensoren steht verschiedenes Zubehör für die Montage zur Verfügung: Wandhalterung, Saugnapf- oder Magnethalterung, Band zum Aufhängen der Sensoren.

Wireless Datenlogger ALMEMO® 470-1



Funkdatenlogger für 10 Funkfühler.

Schnittstelle zum PC für Software WinControl zur Messwernerfassung und -verarbeitung.

Technische Daten

Messeingänge:	10 Funkfühler vom Typ - Wireless ALMEMO® Sensor für Feuchte, Temperatur und Luftdruck FH 1746-1Cx - Wireless ALMEMO® Interface für ALMEMO® D6 und D7-Fühler ZA 1770-1IF	Uhrzeit und Datum:	Echtzeituhr (4.7 ppm) mit Lithium Pufferbatterie
Kanäle:	bis zu 40 Messkanäle	Spannungsversorgung:	
Schnittstellen:	USB, Ethernet für Anschluss an PC und Messwertabfrage über WinControl	Akku:	5 NiMH-Akkus AA (1900 mAh), Ausfallpuffer für bis zu 6 Stunden im Stromsparmmodus
Ausstattung:		Netzadapter:	ZB 1112-NA10 100 ... 240 VAC auf 12 VDC, 2 A, galvanisch getrennt, über Hohlstecker
Anzeige:	Grafikanzeige 5,7", TFT-LCD VGA 640x480, Beleuchtung weiße LED, dimmbar	Betriebstemperatur:	0 ... +40 °C
Tastatur:	Kapazitiver Touchscreen und 3 zusätzliche Tasten auf Frontfolie	Lagertemperatur:	-5 ... +50 °C
Speicher:	bis zu 2 Mio. Messwerte, industrieller Flash-Speicher als Micro-SD.	Gehäuse:	
		Schutzklasse:	IP50
		Abmessungen:	B190 x H135 x T40 mm (ohne Wandhalterung)
		Gewicht:	ca. 0,8 kg (inkl. Akkus)

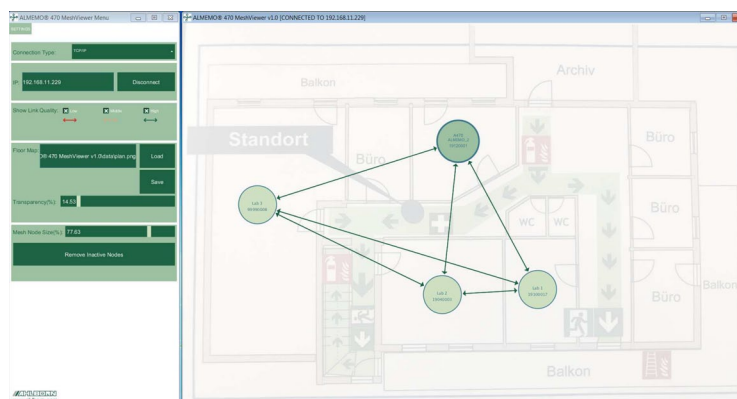
Zubehör

Best. Nr.

Sockel (aufschnappbar) für ALMEMO® 470. Pultform, für Wandmontage oder als Tischpult.

ZB9470S

Software WinControl zur Messwernerfassung und -verarbeitung
Ausführungen und Beschreibung siehe Kapitel Software



ALMEMO® 470 Mesh-Viewer

Lieferumfang

Best. Nr.

Wireless Datenlogger ALMEMO® 470-1 mit Ethernet- und USB-Schnittstelle, SD-Speicher, Akku. Inkl. Netzteil ZB1112NA10 und Wandhalterung, inkl ALMEMO® 470 Mesh-Viewer.

MA4701

Wireless ALMEMO® Sensor für Feuchte, Temperatur und Luftdruck FH 1746-1Cx



Ersatz-Sensormodul
FH0D 46-C



Ersatz-Sensormodul
FH0D 46-C2

Technische Daten

Messeingang:	für 1 Multisensorelement für Feuchte, Temperatur und Luftdruck FH0D 46-Cx
Kanäle:	4 Messkanäle
Genauigkeit:	siehe Fühlerspezifikation FH0D 46-Cx
Galv. Trennung:	Ja (Funk)
Messzyklus*:	10 s bis 24 h
Schnittstellen:	Funk, Repeater-Funktion integriert, USB für Versorgung und Update
Ausstattung:	
Anzeige:	3 LEDs
Tastatur:	Folientastatur
Speicher:	Ringspeicher für 128 Messwerte
Uhrzeit und Datum:	Synchronisation der Uhrzeit über Datenlogger ALMEMO® 470-1
Spannungsversorgung:	
Akku:	2 NiMH-Akkus AA (1900 mAh)
Betriebszeit mit Akku:	Abhängig vom Messzyklus, ZB 1505-NA1 100 ... 240 VAC
Netzadapter:	auf 5 VDC, 1 A, galvanisch getrennt,

Betriebstemperatur:	-5 ... +50 °C (Standardausführung). -40 ... +85 °C (Ausführung mit erweitertem Temperaturbereich)
Lagertemperatur:	-20 ... +50 °C (Standardausführung). -40 ... +85 °C (Ausführung mit erweitertem Temperaturbereich)
Gehäuse:	
Schutzklasse:	(mit Fühler) FH 1746-1C4 IP54 FH 1746-1C2VR1 IP20
Abmessungen:	(ohne Halterung) FH 1746-1C4 B43 x H135+30* x T21 mm. (*Filterkappe)
FH 1746-1C2VR1	B43 x H135+50* x T21+50* mm. (*Fühlerrohr)
FH 1746-1C2VR2	B43 x H135+40* x T21+100* mm. (*Fühlerrohr)
Gewicht:	ca. 0,1 kg (inkl. Akkus)

* abhängig von der Anzahl der mit dem Datenlogger ALMEMO® 470-1 verbundenen Funksensoren

Lieferumfang (Netzteil siehe unter Zubehör)

Wireless ALMEMO® Sensor (Repeater-Funktion integriert) mit Multisensormodul für Feuchte, Temperatur und Luftdruck. Ringspeicher, eingebauter Akku.

Fühlerausführung gerade, mit Schutzkappe PTFE. Standardausführung.

Fühlerausführung gerade, mit erweitertem Temperatureinsatzbereich.

Digitales Ersatz-Multisensormodul für Feuchte, Temperatur und Luftdruck (abgeglichen, steckbar) für FH 1746-1C4

Fühlerausführung abgewinkelt, mit kurzem abgewinkelten Fühlerrohr, Sensorkappe geschlitzt.

Fühlerausführung abgewinkelt, mit langem abgewinkelten Fühlerrohr, Sensorkappe geschlitzt.

Digitales Ersatz-Multisensormodul für Feuchte, Temperatur und Luftdruck (abgeglichen, steckbar) in geschlitzter Sensorkappe für FH 1746-1C2x

Best. Nr.

FH17461C4
FH17461C4HT

FH0D46C

FH17461C2VR1
FH17461C2VR2

FH0D46C2

DAkKS- oder Werks-Kalibrierung KH9xxx, Feuchte, Temperatur und KD92xx, Luftdruck, für digitalen Fühler, siehe Kapitel Kalibrierzertifikate. Die DAkKS-Kalibrierung erfüllt die Anforderungen der DIN EN ISO/IEC 17025 an Prüfmittel.

Wireless ALMEMO® Interface ZA 1770-1IF



Technische Daten

Messeingang:	1 ALMEMO® Buchse für ALMEMO® D6 oder D7-Fühler	Spannungsversorgung:	Akku: 2 NiMH-Akkus AA (1900 mAh) Betriebszeit mit Akku: abhängig vom Strombedarf des ALMEMO® D7-Fühlers und dem Messzyklus
Kanäle:	Bis zu 10 Messkanäle	Netzadapter:	ZB 1505-NA1 100 ... 240 VAC auf 5 VDC, 1 A, galvanisch getrennt, über Micro-USB
Genauigkeit:	siehe Spezifikation des ALMEMO® D7-Fühlers	Betriebstemperatur:	-5 ... +50 °C
Galv. Trennung:	Ja (Funk)	Lagertemperatur:	-20 ... +50 °C
Fühlerversorgung:	6 V, 30 mA (Betrieb mit Akku oder Netzadapter)	Gehäuse:	Schutzklasse: IP50 Abmessungen: B43 x H135 x T21 mm (ohne Halterung) Gewicht: ca. 0,1 kg (inkl. Akkus)
Messzyklus*:	10 s bis 24 h	* abhängig von der Anzahl der mit dem Datenlogger ALMEMO® 470-1 verbundenen Funksensoren	
Schnittstellen:	Funk, Repeater-Funktion integriert, USB für Versorgung und Update		
Ausstattung:	Anzeige: 3 LEDs Tastatur: Folientastatur Speicher: Ringspeicher für 128 Messwerte Uhrzeit und Datum: Synchronisation der Uhrzeit über Datenlogger ALMEMO® 470-1		

Lieferumfang (Netzteil siehe unter Zubehör)

Wireless ALMEMO® Interface (Repeater-Funktion integriert) mit 1 ALMEMO® Eingangsbuchse für 1 ALMEMO® D6 oder D7-Fühler. Ringspeicher, eingebauter Akku.

Best. Nr.

ZA17701IF

Zubehör zu Wireless ALMEMO® Sensor und Wireless ALMEMO® Interface

Best. Nr.

Für Akku-Ladung bzw. Dauerversorgung:

Schaltnetzgerät / Steckerausführung, 100 ... 240 V AC / 5 V DC inkl. Kabel mit Micro-USB-Stecker

ZB1505NA1

Wandhalterung: Montageplatte (inkl. Magnet). Abmessung: B35 x H50 mm.

ZB9700WH

Saugnapfhalterung: 2 Saugnapfe mit Halterung (inkl. Magnet). Abmessung: ca. B50 x H110 mm.

ZB9700SH

Magnethalterung: Rundmagnet (inkl. Befestigungsschraube). Abmessung: Ø 31 mm.

ZB9700MH



Magnethalterung



Montageplatte



Saugnapfhalterung