

Life Is On

Schneider
Electric
施耐德电气



Zelio系列 固态继电器

产品目录2018





关于施耐德电气

施耐德电气是全球能效管理和自动化领域的专家，致力于为客户提供安全、可靠、高效、经济以及环保的能源和过程管理。集团 2016 财年销售额为 247 亿欧元，在全球 100 多个国家拥有 16 万名员工。从简单的开关产品到复杂的运营系统，我们的技术、软件和服务帮助客户管理和优化运营，通过互联互通的科技助力产业优化，改善城市生态，丰富人们的生活。

在施耐德电气，我们称之为：**Life Is On**

施耐德电气中国

- 中国已经成为集团在全球第二大市场
- 在中国拥有 26000 名员工
- 3 个主要研发中心和 1 个施耐德电气研修学院
- 26 家工厂、8 个物流中心、6 个分公司和 38 个办事处遍布全国

目录

Zelio系列固态继电器

- 产品概述
 - 选择SSL固态继电器的薄片式解决方案 2
 - 选择SSM固态继电器的模块式DIN导轨安装方案 3
 - 选择SSP固态继电器的面板安装解决方案 4
- 选型指南 6
- SSL薄片式固态继电器
 - 产品系列介绍 8
 - 继电器和插座说明 8
 - 型号 9
- SSM模块式DIN导轨安装固态继电器
 - 产品系列介绍 10
 - 继电器说明 10
 - 型号 11
- SSP面板安装式固态继电器
 - 产品系列介绍 14
 - 继电器说明 14
 - 型号 15
 - SSP散热器及配件 17

Zelio系列固态继电器

选择Zelio SSR, 选择超长寿命和静音运行

免维护

电子式 超长寿命

高切换频率

可实现精确快速的控制

安静可靠的运行

无机械动作
无噪音切换

可在恶劣环境中持续运行

耐受冲击、振动和污染

Zelio SSR系列提供薄片式 (SSL)、模块式DIN导轨 (SSM) 和面板安装 (SSP) 类型的固态继电器, 它可以为接口控制和负载切换的所有应用提供完整、紧凑且创新的解决方案, 因此固态继电器已被广泛地用于包装、注塑、纺织和加热炉等工业应用。

选择SSL固态继电器的薄片式解决方案

薄片式继电器插座解决方案

- > 适用于交流和直流切换应用的全系列控制输入和负载输出配置
- > 宽度为6 mm的紧凑型解决方案, 提供客户更多的继电器和插座选择组合



安装在SSL插座上的SSL薄片式接口继电器

SSL继电器 + SSL插座	
控制输入电压	负载输出电压
== 5...230 V	== 1...48V
== 5...230V	~ 24...250V
~ 110...230V	== 1...48V
~ 110...230V	~ 24...250V

性能卓越

- > 插座集成极性反接保护电路和通电LED 状态指示灯
- > 采用IP67防护等级设计并完全封装



继电器LED状态指示灯

简化安装和固定

- > 采用锁定/解锁杆从插座上方便更换继电器
- > 轻松安装于DIN 导轨
- > 插座连接方式: 螺钉接线和弹簧接线



螺钉接线



弹簧接线

SSL/RSL继电器 + SSLZ/RSLZ插座 → 薄片式可插拔接口解决方案

选择SSM固态继电器的模块式DIN导轨安装方案

即插即用

- > IP 20外壳和内置散热器的模块式设计可优化运行条件
- > 可使用紧固的安装卡扣轻松安装于标准35mm的DIN导轨上

紧凑型设计

- > 薄型设计, 面板占用空间较小, 由此可减小您的机柜尺寸
- > 优化的模块化设计可以提供多种宽度尺寸 (11mm、18mm、22.5mm和45 mm), 负载输出电流为6A、12A、20A、30A、45A和55 A



SSM1 : 6 A
单相SSR



SSM2 : 6 A双通道、
单相SSR

SSM1继电器

控制输入电压	负载输出电压
$\equiv 4 \dots 32 \text{ V}$	$\equiv 1 \dots 48 \text{ V}$ $\equiv 1 \dots 100 \text{ V}$
$\equiv 4 \dots 32 \text{ V}$	$\sim 24 \dots 280 \text{ V}$ $\sim 48 \dots 600 \text{ V}$
$\sim 18 \dots 36 \text{ V}$ $\sim 90 \dots 140 \text{ V}$ $\sim 200 \dots 265 \text{ V}$	$\sim 24 \dots 280 \text{ V}$ $\sim 48 \dots 600 \text{ V}$

SSM2继电器

控制输入电压	负载输出电压
$\equiv 4 \dots 32 \text{ V}$	$\sim 24 \dots 280 \text{ V}$ $\sim 48 \dots 600 \text{ V}$



SSM1 : 20和30 A
单相SSR



SSM1 : 45和55 A
单相SSR

SSM1继电器

控制输入电压	负载输出电压
$\equiv 4 \dots 32 \text{ V}$	$\sim 24 \dots 280 \text{ V}$ $\sim 48 \dots 660 \text{ V}$
$\equiv 3 \dots 32 \text{ V}$	$\sim 24 \dots 280 \text{ V}$
$\sim 90 \dots 140 \text{ V}$ $\sim 90 \dots 280 \text{ V}$	$\sim 24 \dots 280 \text{ V}$ $\sim 48 \dots 660 \text{ V}$



SSM3 : 25 A
三相SSR

SSM3继电器

控制输入电压	负载输出电压
$\equiv 4 \dots 32 \text{ V}$	$\sim 48 \dots 600 \text{ V}$
$\sim 90 \dots 140 \text{ V}$	$\sim 48 \dots 600 \text{ V}$
$\sim 180 \dots 280 \text{ V}$	$\sim 48 \dots 600 \text{ V}$

SSM1 (单相)/SSM2 (单相双通道)/SSM3 (三相) → 即插即用解决方案

选择SSM固态继电器的模块式DIN导轨安装方案(续)

增强型模块式解决方案

- > 单相、三相可选, 额定电流值6 A~ 55 A
- > 适合阻性负载的零电压切换方式和感性负载的随机切换方式
- > UL、cUL认证

选择SSP固态继电器的面板安装解决方案

完整的解决方案

- > 单相和三相面板安装式固态继电器, 配备散热器和附件, 以满足10 A~125 A的所有应用需求
- > 简化产品命名方式实现简便的产品选择
- > 宽范围的散热器选择, 热阻额定值0.2 °C/W~2.5 °C/W



SSP1: 单相面板安装式 SSR

SSP1 继电器	
控制输入电压	负载输出电压
≡ 3.5...32 V	≡ 1...150 V
≡ 3...32 V	~ 24...300 V
≡ 4...32 V	~ 48...660 V
~ 90...280 V	~ 24...300 V
	~ 48...660 V



SSP1.S: 具备智能诊断功能的单相面板安装式 SSR

SSP1.S 继电器	
控制输入电压	负载输出电压
≡ 3...32 V	~ 24...300 V
≡ 4...32 V	~ 48...660 V



SSP3: 三相面板安装式 SSR

SSP3 继电器	
控制输入电压	负载输出电压
≡ 4-32 V	~ 48-530 V
~ 18-36 V	~ 48-530 V
~ 90-140 V	
~ 180-280 V	

选择SSP固态继电器的面板安装解决方案(续)

简单、安全且坚固的螺钉端子

- > 接线简便, 可实现所有类型端子的接线 (电缆端头、叉状接线片、环形接线片)
- > 安全的防呆设计, 采用IP 20防护
- > 牢固的自对准螺纹端子, 有效防止螺钉滑牙

创新型SSP1.S产品带有智能诊断和测试按钮

- > 具备内置可视指示器和报警输出的智能诊断功能可以对预期之外的结果进行快速响应, 并对SSR运行进行正确的监测
- > 测试按钮可实现简便的调试、维护

简便的安装和固定

- > 配有预安装导热片产品
- > 散热器提供面板和DIN导轨安装选件

SSP1 (单相)/SSP3 (三相) + SSRH (散热器) → 完整的解决方案

产品类型	薄片式SSR	模块式DIN导轨安装SSR	
			
相数	单相	单相	单相(双SSR)
安装类型	插拔式PCB引脚, DIN导轨安装	DIN导轨安装	
控制输入电压	110...230 V 5...230 V	18...36 V 90...140 V 200...265 V 4...32 V	-
负载输出电压	24...250 V 1...24 V 1...48 V	24...280 V 48...600 V 1...60 V 1...100 V	-
负载输出电流	2 A 0.1A, 3.5A	SSM1 6A/12 mm SSM1 12A/18 mm SSM1 6A/12 mm SSM1 12A/18 mm	6 A -
切换类型	零电压 随机 直流	是 是 是	是 是 -
散热	-	内置散热器	
保护等级	IP 67 (封装) IP 20 (插座)	IP 20	
LED指示		是(插座)	是
固态继电器类型		SSL (1)	SSM1 SSM2
页数	9	11	

(1) 采用SSLZ插座的SSL继电器。



模块式DIN导轨安装SSR

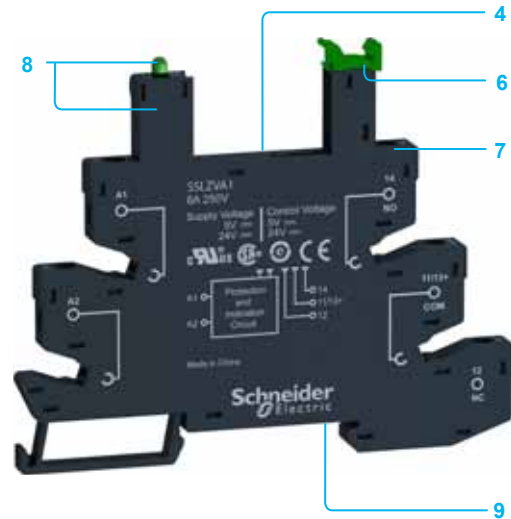
面板安装式SSR



单相	三相	单相	三相
DIN导轨安装	DIN导轨安装	面板安装	面板安装
90...140 V 90...280 V	90...140 V 90...280 V	90...280 V	18...36 V 90...140 V 180...280 V
3...32 V 4...32 V	4...32 V	3...32 V 4...32 V	4...32 V
24...280 V 48...660 V	48...600 V	24...300 V 48...660 V	48...530 V
-	-	1...150 V	-
SSM1 20A, 30A /22.5 mm SSM1 45A, 55A /45 mm	25 A	10A, 25A, 50A, 75A, 90A, 125 A	25A, 50A
-	-	12A, 25A, 40A	-
是	是	是	是
-	是	-	是
-	-	是	-
内置散热器		导热片	导热片
IP 20			
是		是	是
SSM1	SSM3	SSP1	SSP3
11		15	



如需要更多技术信息，请访问www.schneider-electric.com



产品系列介绍

SSL固态继电器具有多种交流直流切换应用的输入和输出配置优势，其紧凑的尺寸和模块式的设计可以减少安装空间，并可实现在插座上的简便安装。

继电器本体可以直接安装在印刷电路板（PCB）上，或通过插座安装在标准35mm的DIN导轨上。插座可采用螺钉接线和弹簧接线。

SSL继电器为客户提供：

- 根据应用工作电压进行继电器和插座选型
- 可提供阻性负载的零电压切换和感性负载应用的随机切换方式
- 维护简易：无需断开插座的接线，即可通过对操作杆的锁定/解锁实现继电器的锁定/移除
- 插座带有反相保护电路和LED指示灯，以实现控制状态的识别

继电器说明

SSL薄片式固态继电器

- 1 采用1个常开触点和以下任何一项额定值的继电器：
 - 24Vdc, 3.5A
 - 48Vdc, 100mA
 - 280Vac, 2A
- 2 4个扁平式增强型针脚(PCB型)
- 3 5 mm继电器宽度，用于最高3.5 A的负载电流

插座说明

用于SSL薄片式固态继电器的插座

- 4 用于继电器引脚的5个插孔触点
- 5 6.2 mm插座宽度
- 6 锁定/解锁扣具，用于锁定或移除继电器
- 7 螺钉接线或弹簧接线
- 8 反相保护电路和LED指示灯
- 9 用于在DIN导轨上安装的定位槽



PF12409A

SSL1A12JD



PF12420B

SSLZVA1 + SSL1D03JD



PF52846B

RSLZ2



PF52846T

RSLZ3

SSL继电器和插座

SSL单相固态继电器 (最小包装数12)

切换	电压范围	负载电流范围		型号	重量
	控制输入	负载输出			
	V	V	A		kg
直流切换	≡ 3 ... 12	≡ 1 ... 24	3.5	SSL1D03JD	0.004
		≡ 1 ... 48	0.1	SSL1D101JD	0.004
	≡ 15 ... 30	≡ 1 ... 24	3.5	SSL1D03BD	0.004
		≡ 1 ... 48	0.1	SSL1D101BD	0.004
	≡ 38 ... 72	≡ 1 ... 24	3.5	SSL1D03ND	0.004
		≡ 1 ... 48	0.1	SSL1D101ND	0.004
零电压切换	≡ 3 ... 12	~ 24 ... 280	2	SSL1A12JD	0.004
	≡ 15 ... 30	~ 24 ... 280	2	SSL1A12BD	0.004
	≡ 38 ... 72	~ 24 ... 280	2	SSL1A12ND	0.004
随机切换	≡ 3 ... 12	~ 24 ... 280	2	SSL1A12JDR	0.004
	≡ 15 ... 30	~ 24 ... 280	2	SSL1A12BDR	0.004
	≡ 38 ... 72	~ 24 ... 280	2	SSL1A12NDR	0.004

SSL插座 (最小包装数10)

控制电压(额定)	配套继电器	插座类型		重量
		螺钉接线	弹簧接线	
V		底座型号	底座型号	kg
≡ 5	SSL1D03JD SSL1D101JD SSL1A12JD SSL1A12JDR	SSLZVA1	SSLZRA1	0.029
≡ 24	SSL1D03BD SSL1D101BD SSL1A12BD SSL1A12BDR	SSLZVA1	SSLZRA1	0.029
≡ 60	SSL1D03ND SSL1D101ND SSL1A12ND SSL1A12NDR	SSLZVA2	SSLZRA2	0.029
≡/~ 110	SSL1D03ND SSL1D101ND SSL1A12ND SSL1A12NDR	SSLZVA3	SSLZRA3	0.029
≡/~ 230	SSL1D03ND SSL1D101ND SSL1A12ND SSL1A12NDR	SSLZVA4	SSLZRA4	0.029

插座的附件

说明	兼容性	型号	重量
			kg
标签 (2张64个)	SSL插座	RSLZ5	0.001
总线跳线 (10 x 20极跳线)	SSL插座	RSLZ2	0.003
隔板 (10个隔板)	SSL插座	RSLZ3	0.001

产品系列介绍

SSM固态继电器为具备更高功率密度、采用紧凑型设计的继电器。模块式IP 20外壳设计和内置散热器提供优化的运行解决方案。

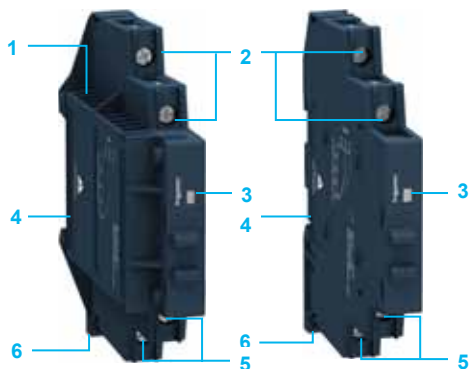
SSM继电器系列包含：

- **SSM1**：单相额定值 6A、12A、20A、30A、45A、55 A
- **SSM2**：单相双输出额定值 6A
- **SSM3**：三相额定值 25A

继电器说明

SSM1继电器，宽度12mm (6A)和宽度18mm (12A)

- 1 用于散热的内置散热器
- 2 控制输入连接端子
- 3 输入电压指示LED
- 4 35mm DIN导轨安装固定槽
- 5 负载输出连接端子
- 6 安装卡扣



SSM2继电器，宽度18mm (6A)

- 1 用于散热的内置散热器
- 2 通道A的负载输出连接端子
- 3 输入电压指示LED
- 4 控制输入连接端子
- 5 通道B的负载输出连接端子
- 6 安装卡扣
- 7 35mm DIN导轨安装固定槽



SSM1继电器，宽度22.5mm (20A/30A)和宽度 45mm (45A/55A)

- 1 用于面板安装的吊耳
- 2 用于散热的内置散热器
- 3 控制输入连接端子
- 4 输入电压指示LED
- 5 35mm DIN导轨安装固定槽
- 6 负载输出连接端子



SSM3继电器，宽度90mm (25A)

- 1 用于面板安装的吊耳
- 2 用于散热的内置散热器
- 3 控制输入连接端子
- 4 输入电压指示LED
- 5 35mm DIN导轨安装固定槽
- 6 负载输出连接端子





SSM1A36BD



SSM1A312BD

SSM1单相固态继电器(12mm/18mm)

切换	电压范围		负载电流范围	型号	重量		
	控制输入	负载输出					
	V	V	A		kg		
直流切换	= 4 ... 32	= 1 ... 60	6	SSM1D26BD	0.050		
			12	SSM1D212BD	0.090		
			= 1 ... 100	6	SSM1D36BD	0.050	
				12	SSM1D312BD	0.090	
	零电压切换	= 4 ... 32	~ 24 ... 280	6	SSM1A16BD	0.050	
				12	SSM1A112BD	0.090	
				~ 48 ... 600	6	SSM1A36BD	0.050
					12	SSM1A312BD	0.090
		~ 18 ... 36	~ 24 ... 280	6	SSM1A16B7	0.050	
					12	SSM1A112B7	0.090
				~ 48 ... 600	12	SSM1A312B7	0.090
					~ 90 ... 140	~ 24 ... 280	6
12		SSM1A112F7	0.090				
			~ 48 ... 600	12	SSM1A312F7	0.090	
				~ 200 ... 265	~ 24 ... 280	6	SSM1A16P7
12		SSM1A112P7	0.090				
			~ 48 ... 600	12	SSM1A312P7	0.090	
				随机切换	= 4 ... 32	~ 24 ... 280	6
12		SSM1A112BDR	0.090				
			~ 48 ... 600		6	SSM1A36BDR	0.050
					12	SSM1A312BDR	0.090
~ 18 ... 36		~ 24 ... 280	6		SSM1A16B7R	0.050	
					12	SSM1A112B7R	0.090
			~ 48 ... 600	12	SSM1A312B7R	0.090	
				~ 90 ... 140	~ 24 ... 280	6	SSM1A16F7R
12		SSM1A112F7R	0.090				
			~ 48 ... 600	12	SSM1A312F7R	0.090	
				~ 200 ... 265	~ 24 ... 280	6	SSM1A16P7R
12	SSM1A112P7R	0.090					
		~ 48 ... 600	12	SSM1A312P7R	0.090		

PF12428B



SSM2A36BD

SSM2单相固态继电器，双通道

切换	电压范围		负载电流范围	型号	重量
	控制输入	负载输出			
	V	V	A		kg
零电压切换	≡ 4 ... 32	~ 24 ... 280	6	SSM2A16BD	0.090
		~ 48 ... 600	6	SSM2A36BD	0.090
随机切换	≡ 4 ... 32	~ 24 ... 280	6	SSM2A16BDR	0.090
		~ 48 ... 600	6	SSM2A36BDR	0.090

PF152300



SSM1A120M7

PF152206



SSM1A445BD

SSM1单相固态继电器(22.5mm/45mm)

切换	电压范围		负载电流范围	型号	重量
	控制输入	负载输出			
	V	V	A		kg
零电压切换	≡ 4 ... 32	~ 24 ... 280	20	SSM1A120BD	0.280
			30	SSM1A130BD	0.280
	≡ 3 ... 32	~ 24 ... 280	45	SSM1A145BD	0.476
			≡ 4 ... 32	~ 48 ... 660	30
45	SSM1A445BD	0.476			
55	SSM1A455BD	0.476			
	~ 90 ... 280	~ 24 ... 280	20	SSM1A120M7	0.280
			30	SSM1A130M7	0.280
		~ 48 ... 660	30	SSM1A430M7	0.280
			~ 90 ... 140	~ 24 ... 280	45
45	SSM1A445F7	0.476			
55	SSM1A455F7	0.476			

PF15212



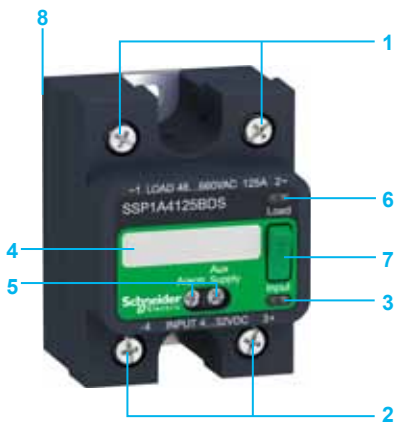
SSM3A325F7

SSM3三相固态继电器

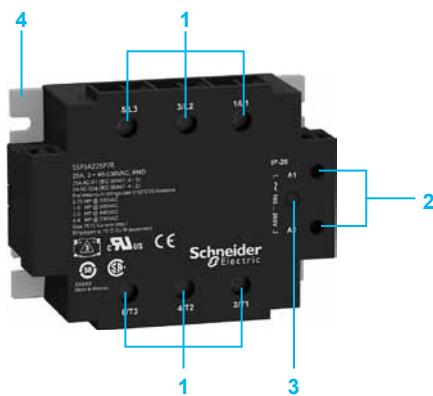
切换	电压范围		负载电流 范围	型号	重量
	控制输入	负载输出			
	V	V	A		kg
零电压切换	≡ 4 ... 32	~ 48 ... 600	25	SSM3A325BD	0.740
	~ 90 ... 140	~ 48 ... 600	25	SSM3A325F7	0.740
	~ 180 ... 280	~ 48 ... 600	25	SSM3A325P7	0.740
随机切换	≡ 4 ... 32	~ 48 ... 600	25	SSM3A325BDR	0.740



SSP1单相面板安装式继电器



SSP1单相面板安装式继电器, 具备智能诊断功能



SSP3三相面板安装式继电器

产品系列介绍

SSP面板安装式固态继电器提供单相和三相的完整固态控制和切换解决方案。

- 采用简化的产品命名方式实现快速选型, 并可在产品数据表中直接选择散热器
- 宽范围的散热器选择, 热阻额定值 $0.2^{\circ}\text{C/W} \sim 2.5^{\circ}\text{C/W}$

SSP继电器系列包含:

- **SSP1**: 单相面板安装式固态继电器, 带有导热片和智能诊断功能可选, 负载输出电压最高 660Vac , 负载电流额定值 $10\text{ A} \sim 125\text{ A}$
- **SSP3**: 三相面板安装式固态继电器, 集成有阻容阻尼电路、TVS (瞬态电压抑制), 负载电流额定值 25 A 、 50 A

继电器说明

SSP1单相面板安装式继电器

- 1 负载输出连接螺钉端子
- 2 控制输入连接螺钉端子
- 3 控制输入电压LED指示灯
- 4 标签位
- 5 智能诊断辅助输入和报警输出
- 6 负载输出LED指示灯
- 7 测试按钮
- 8 导热片

SSP3三相面板安装式继电器

- 1 负载输出连接螺钉端子
- 2 控制输入连接螺钉端子
- 3 控制输入电压LED指示灯
- 4 导热片



SSP1D425BD



SSP1A125BDS

SSP1单相固态继电器

带导热片的继电器

切换	电压范围		负载电流 范围	型号	重量		
	控制输入	负载输出					
	V	V	A		kg		
直流切换	= 3.5 ... 32	= 1 ... 150	12	SSP1D412BDT	0.089		
			25	SSP1D425BDT	0.089		
			40	SSP1D440BDT	0.089		
零电压切换	= 3 ... 32	~ 24 ... 300	10	SSP1A110BDT	0.089		
			25	SSP1A125BDT	0.089		
			50	SSP1A150BDT	0.089		
			75	SSP1A175BDT	0.089		
			125	SSP1A4125BDT	0.089		
	= 4 ... 32	~ 48 ... 660	50	SSP1A450BDT	0.089		
			75	SSP1A475BDT	0.089		
			90	SSP1A490BDT	0.089		
			125	SSP1A4125BDT	0.089		
			~ 90 ... 280	~ 24 ... 300	10	SSP1A110M7T	0.089
					25	SSP1A125M7T	0.089
					50	SSP1A150M7T	0.089
					75	SSP1A175M7T	0.089
					125	SSP1A4125M7T	0.089
				~ 48 ... 660	50	SSP1A450M7T	0.089
75	SSP1A475M7T	0.089					
90	SSP1A490M7T	0.089					
125	SSP1A4125M7T	0.089					

带导热片和智能诊断功能的继电器

零电压切换	= 3 ... 32	~ 24 ... 300	25	SSP1A125BDS	0.097
			50	SSP1A150BDS	0.097
= 4 ... 32	~ 48 ... 660	50	SSP1A450BDS	0.097	
		75	SSP1A475BDS	0.097	
		90	SSP1A490BDS	0.097	
		125	SSP1A4125BDS	0.097	

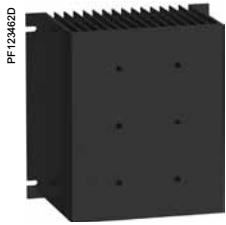


SSP3A225P7

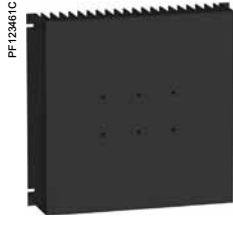
SSP3 三相固态继电器

带导热片的继电器

切换	电压范围		负载电流 范围	型号	重量	
	控制输入	负载输出				
	V	V	A		kg	
零电压切换	≡ 4 ... 32	~ 48 ... 530	25	SSP3A225BDT	0.360	
			50	SSP3A250BDT	0.360	
	~ 18 ... 36	~ 48 ... 530	25	SSP3A225B7T	0.360	
			50	SSP3A250B7T	0.360	
	~ 90 ... 140	~ 48 ... 530	25	SSP3A225F7T	0.360	
			50	SSP3A250F7T	0.360	
	~ 180 ... 280	~ 48 ... 530	25	SSP3A225P7T	0.360	
			50	SSP3A250P7T	0.360	
	随机切换	≡ 4 ... 32	~ 48 ... 530	25	SSP3A225BDRT	0.360
				50	SSP3A250BDRT	0.360
		~ 18 ... 36	~ 48 ... 530	25	SSP3A225B7RT	0.360
				50	SSP3A250B7RT	0.360
~ 90 ... 140		~ 48 ... 530	25	SSP3A225F7RT	0.360	
			50	SSP3A250F7RT	0.360	
~ 180 ... 280		~ 48 ... 530	25	SSP3A225P7RT	0.360	
			50	SSP3A250P7RT	0.360	



SSRH05



SSRH02



SSRH07



SSRH10



SSRH17



SSRH25



SSRAL1



SSRAL2


散热器

安装	所支持的继电器数量和类型	表面积	热阻	型号	重量
		cm ²	°C/W		kg
面板安装	最多3 x SSP1 1 x SSP3	6823	0.2	SSRH02	2.592
	最多3 x SSP1 1 x SSP3	4406	0.5	SSRH05	1.440
	1 x SSP1	1640	0.7	SSRH07	0.526
	最多3 x SSP1 1 x SSP3	1425	1	SSRH10	0.620
	最多2 x SSP1	659	1.7	SSRH17	0.195
	1 x SSP1	336	2.5	SSRH25	0.100
DIN导轨安装	最多3 x SSP1 1 x SSP3	1425	1	SSRHD10	0.630

附件

说明	所支持的继电器类型	单元型号	重量
			kg
铜接线附件 AWG 6(13.3 mm ²)至 AWG 0(53.5 mm ²) 包装量 10pcs	SSP1	SSRAL1	0.042
铜接线附件 AWG 14(2.1 mm ²)至 AWG 6(13.3 mm ²) 包装量 10pcs	SSP1	SSRAL2	0.009

Life Is n

Schneider
 **Electric**TM
施耐德电气

客户关爱中心热线：400 810 1315

施耐德电气(中国)有限公司
Schneider Electric (China) Co.,Ltd.

北京市朝阳区望京东路6号	Schneider Electric Building, No. 6,
施耐德电气大厦	East WangJing Rd., Chaoyang District
邮编: 100102	Beijing 100102 P.R.C.
电话: (010) 8434 6699	Tel: (010) 8434 6699
传真: (010) 8450 1130	Fax: (010) 8450 1130

www.schneider-electric.cn

由于标准和材料的变更，文中所述特性和本资料中的图像
只有经过我们的业务部门确认以后，才对我们有约束。

ECATA953
2018.08

本手册采用生态纸印刷

